

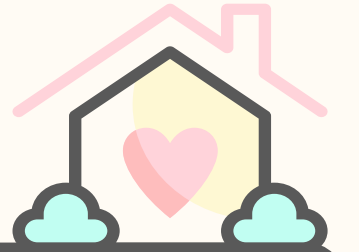


부산광역시(직영)아동보호종합센터 프로그램 안내

Busan
is good
부산이라 좋다

부산광역시에서 직접 운영하는 부산광역시 아동보호종합센터는 아동심리상담과 아이발달검사, 양육코칭 및 상담, 학대피해가정 고난도 심리상담, 아동학대예방교육(신고의무자, 아동, 부모), 꿈누리도서관 운영으로 아동건전육성을 지원하고 있습니다.

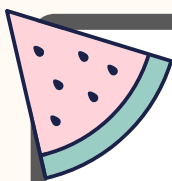
따뜻한 공간 도담도담



부산광역시 아동보호종합센터 2층, 5층에 위치한 따뜻한 공간 도담도담은 연중 상시, 심리서비스가 필요한 아동과 가족 등에게 심리평가와 심리치료를 제공하는 공간이에요
똑똑, 마음아!, 아이사랑부모교육, 아이발달검사, 행동기질검사 모두 '따뜻한 공간, 도담도담'에서 만나보세요

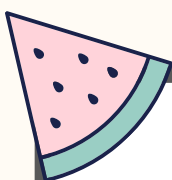
심리평가	종합심리평가, 지능 발달평가, 성격 정서평가, 양육평가, 선별 평가 등 웍슬러지능검사, K-Vineland-II, 벤더 게슈탈트 검사 2판, 시각-운동 통합검사 6판(VMI-6), 웍슬러 기초학습기능검사, 다면적 인성검사, MCMI-IV, PAI, KPRC, 로르샤하 검사, CAT 등
심리치료	미술치료, 놀이치료, 음악치료, 언어치료, 인지치료, 심리상담 등
상 담 실	놀이/모래놀이치료실, 언어치료실, 음악치료실, 미술치료실, 검사실 등 10개
시기/문의	상시 / ☎ 051. 240. 6339/6358

똑똑, 마음아!

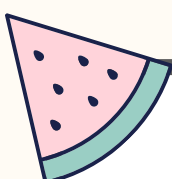


대 상	심리 정서지원이 필요한 일반(위기) 아동 및 부모 등
내 용	부모-아동 집단 심리 치료 프로그램
운영시기	(1차) 4~5월 (2차) 6~7월 (3차) 8월 (4차) 9~10월
신청방법	부산광역시 통합예약시스템
문 의	☎ 051. 240. 6352

아이사랑부모교육



대 상	경찰 현장종결, 수사 단계에 있는 아동학대 행위자 부모 등
내 용	아동의 발달 단계 이해 및 자녀와의 긍정적 관계 형성 등
교육방법	가정방문을 통한 1:1 맞춤형 교육, 10회기/인
신청방법	(경찰서) 학대예방경찰관 ▷(아동보호종합센터) 대상자 선정 및 지원
문 의	☎ 051. 240. 6344



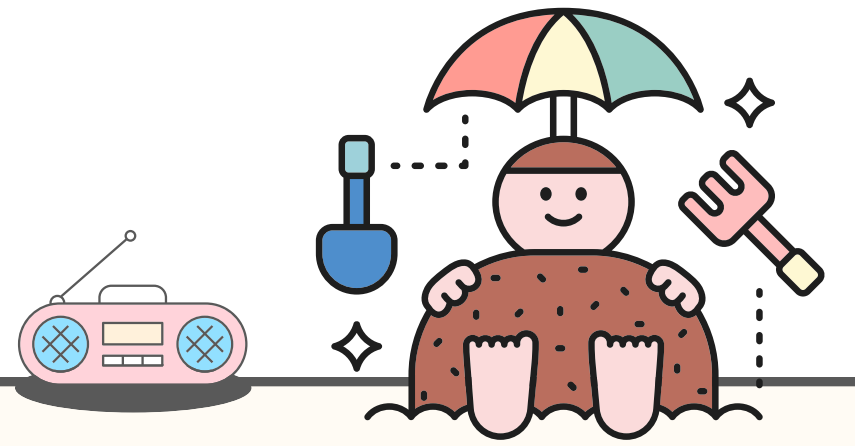
대 상	24 ~ 36개월 영유아
내 용	아이발달검사
운영시기	2024년 상반기 中
신청방법	메일(adong1391@korea.kr) 접수
문 의	☎ 051. 240. 6352/6339

아이발달검사

대 상	아동(만3세 ~ 11세)과 부모
내 용	행동 및 기질검사와 해석상담
운영시기	(1차) 3월 (2차) 예정(방학)
신청방법	메일(adong1391@korea.kr) 접수
문 의	☎ 051. 240. 6352

행동기질검사

FREE



나도쑥쑥! 아이도 쑥쑥!

대 상	맞벌이 부부, 조부모, 아버지, 예비부모, 임신·출산기부모, 한부모가족, 재혼가족, 가족친화기업 인증 대상 사업장 등
내 용	아동연령특성에 따른 사례중심 긍정양육방법 등 예)나는 좋은 부모가 될 수 있을까? / 사춘기 자녀의 행동 및 부모역할 이해
교육방법	대면교육, 비대면(zoom)교육, 찾아가는 방문교육 등
신청방법	부산광역시 아동보호종합센터(www.busan.go.kr/adong) → 프로그램통합예약
문 의	☎ 051. 240. 6347

대 상	아동, 신고의무자, 일반시민	신청방법	메일(adong1391@korea.kr) 접수
내 용	유엔아동권리협약, 권리와 책임, 권리침해시 대처방안 신고방법 등	운영시기	2024년 연중 운영
방법/장소	방문교육 / 교육신청기관	문 의	☎ 051. 240. 6326(아동) 051. 240. 6324(신고의무자)

아동학대예방교육



꿈누리도서관

이용시간	월 ~ 금요일 09:00 ~ 18:00 / 토요일 09:00 ~ 17:00 *공휴일 휴관
도서대출	대출도서 : 아동도서 및 일반도서 대출권수 및 기간 : 가입회원 1인 5권 2주일
회원가입	부산광역시민 누구나 / 신분증(성인), 가족관계증명서(어린이 및 청소년) 지참
어린이 문화강좌	시기 : 연중 별도 모집(홈페이지 참조) 대상 : 유아 및 어린이 강좌 : 독서 및 글쓰기 지도, 영어동화, 독서놀이 등

아이사랑콜

대 상	부산시민 누구나
내 용	아동양육 전문상담 및 정보제공 심리상담센터 연계 등
운영시간	평 일 10:00 ~ 18:00 토요일 10:00 ~ 14:00
상담문의	☎ 051. 242. 2000

키즈카페꿈누리

대 상	부산시민 누구나
운영시간	화 ~ 토요일 09:30 ~ 17:30 *월요일, 공휴일 휴무
문 의	☎ 051. 253. 5959
부산광역시 육아종합지원센터에서 운영	



자세한 사항은
부산광역시 아동보호종합센터 홈페이지를
(www.busan.go.kr/adong)
통해 확인하세요

문의 ☎ 051-240-6300

오시는 길

부산광역시아동보호종합센터
부산광역시 서구 까치고개로183(아미동2가) / ☎ 051.240.6300

